



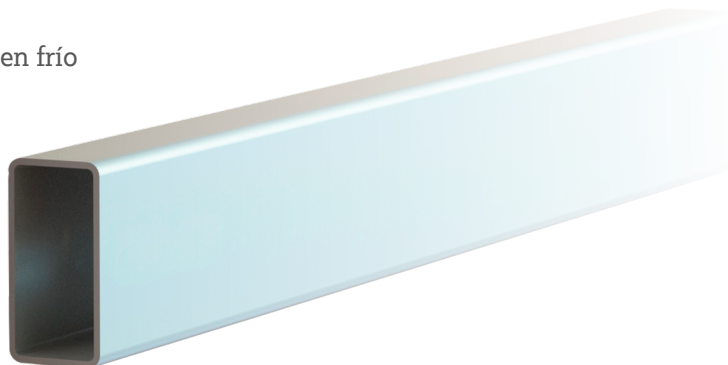
## TUBO RECTANGULAR

### DESCRIPCIÓN:

Tubo rectangular de perfil cerrado conformado en frío y soldado en continuo.

### APLICACIONES:

- Carpintería y cerrajería
- Auxiliar del automóvil
- Elementos estructurales
- Construcción de invernaderos
- Fabricación de maquinaria y equipos



*El suministro se realiza en medida estándar de 6 metros o cortados a medida, previa solicitud del cliente.*

Espesores	Longitud mín.	Longitud máx.
0,9 - 3 mm	500 mm	s. / transporte

## TIPOS DE CALIDADES DEL MATERIAL

En función de su posterior utilización, se emplea la materia prima más apropiada para tal fin.

**Galvanizado:** DX51, S220GD, S250GD, S280GD, S320GD, según Norma UNE 10346.

**Laminado en caliente:** S235JR, S275JR, S355JR, según Norma UNE 10025. Posibilidad de galvanizado conforme a la Norma UNE 1461.

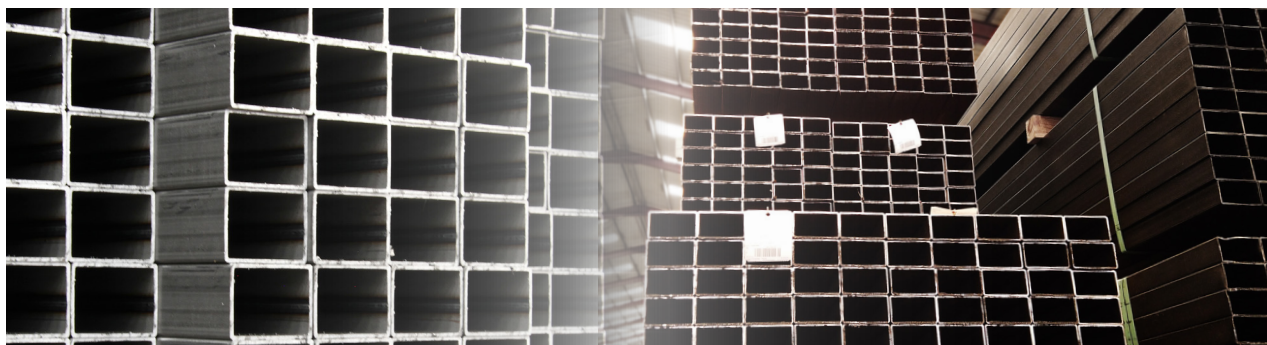
**Recubrimiento galvanizado:** En proceso Sendzimir, con recubrimiento hasta 275 gr/m<sup>2</sup>

**Zinc Magnesio**


OTRAS CALIDADES DISPONIBLES BAJO CONSULTA

Consulta bajo pedido.

## EJEMPLOS GRÁFICOS



# MEDIDAS Y ESPESORES

Espesores (mm)		0,9	1	1,2	1,5	2	2,5	3
	25 x 15	■	■	■	■	■	■	■
	30 x 10	■	■	■	■	■	■	■
	30 x 15	■	■	■	■	■	■	■
	30 x 20	■	■	■	■	■	■	■
	35 x 10	■	■	■	■	■	■	■
	35 x 15	■	■	■	■	■	■	■
	35 x 25	■	■	■	■	■	■	■
	40 x 10	■	■	■	■	■	■	■
	40 x 20	■	■	■	■	■	■	■
	40 x 25	■	■	■	■	■	■	■
	40 x 30	■	■	■	■	■	■	■
	45 x 25	■	■	■	■	■	■	■
	50 x 20	■	■	■	■	■	■	■
	50 x 30	■	■	■	■	■	■	■
	50 x 40	■	■	■	■	■	■	■
	50 x 70	■	■	■	■	■	■	■
	60 x 20	■	■	■	■	■	■	■
	60 x 30	■	■	■	■	■	■	■
	60 x 40	■	■	■	■	■	■	■
	70 x 30	■	■	■	■	■	■	■
	80 x 40	■	■	■	■	■	■	■
	80 x 60	□	□	□	□	■	■	■
	90 x 50	□	□	□	□	■	■	■
	100 x 40	■	■	■	■	■	■	■
	100 x 50	■	■	■	■	■	■	■
	100 x 60	□	□	□	□	■	■	■
	100 x 80	□	□	□	□	■	■	■
	120 x 60	□	□	□	□	■	■	■
	120 x 80	□	□	□	□	■	■	■
	140 x 60	□	□	□	□	■	■	■

**OFICINAS CENTRALES:**

POL. IND. ALTO LOSAR, CAMINO DE LA MESA ORTIZ | 45800 QUINTANAR DE LA ORDEN (TOLEDO) ESPAÑA  
 (+34) 925 180 959 [www.grupohyt.com](http://www.grupohyt.com)

**MADRID:**

POL. IND. CANTUEÑA, AVDA. DE LA CANTUEÑA 4, PARCELA 4-2 | 28940 FUENLABRADA (MADRID) ESPAÑA  
 (+34) 916 424 610 [www.grupohyt.com](http://www.grupohyt.com)